



Manual de Identidad Corporativa

Revisión septiembre 2025



3 INTRODUCCIÓN

- Objetivo principal
- Público objetivo
- Nuestra identidad

6 ESTRUCTURA DEL LOGOTIPO Y SÍMBOLO

- Elementos que conforman el logotipo
- Logos de las facultades y sus colores
- Marcas dentro de Unapec
- Cobranding

20 USOS INCORRECTOS DE LA MARCA

22 COLORES CORPORATIVOS

- Colores complementarios

25 TIPOGRAFÍA CORPORATIVA

27 APLICACIONES DE LA MARCA

- Papelería corporativa: sobre de carta, sobre manila, hoja timbrada, carpeta corporativa, carnets de empleados y estudiantes, y tarjeta de presentación
- Imágenes representativas
- Patrón y elementos gráficos
- Redes sociales
- Página web
- Plantillas para presentaciones
- Impresión exterior e interior
- Rotulados: vehículos institucionales
- Material promocional
- Uniformes

45 GLOSARIO

INTRODUCCIÓN



El objetivo principal de este manual es definir la relevancia y aplicación de la identidad visual de la Universidad APEC, Unapec, y cómo esta contribuye a proyectar una imagen coherente, profesional y alineada con sus valores y objetivos. La identidad visual es el conjunto de elementos gráficos y visuales que representa a la institución, estos son: el logotipo, los colores, la tipografía, las imágenes y otros aspectos relacionados con la comunicación visual. Esos elementos son esenciales para construir una imagen fuerte y reconocible en la mente de estudiantes, docentes, personal administrativo, comunidad académica y sociedad en general.

Una identidad visual sólida no solo genera reconocimiento, sino que también refuerza el mensaje y la misión de la universidad. Al seguir las directrices de este manual, se garantiza que todos los materiales visuales, tanto internos como externos, mantengan una coherencia que refleje profesionalismo y seriedad. Eso es crucial para transmitir confianza y atraer a futuros estudiantes, socios académicos y colaboradores, al tiempo que se preserva la integridad de la marca de la Universidad APEC.

El manual proporciona pautas claras sobre el uso correcto de los elementos visuales, y asegura que no haya distorsiones ni interpretaciones erróneas. De esa manera, la Universidad APEC proyecta una imagen homogénea y profesional en todos sus puntos de contacto con la comunidad, lo que contribuye al fortalecimiento de su presencia institucional.

QUIÉNES USARÁN EL MANUAL

El manual de uso de la identidad visual de la Universidad APEC está diseñado para un público diverso que desempeña un papel clave en la creación, gestión y distribución de materiales visuales asociados a la institución. A continuación, se detallan los principales grupos a los que está dirigido:

Diseñadores gráficos y creativos: este manual es esencial para los diseñadores internos y externos que trabajan en la creación de materiales gráficos, tanto digitales como impresos. Les proporciona las directrices necesarias para aplicar de manera precisa los elementos visuales de la Universidad APEC, asegurando que el uso del logotipo, colores, tipografía y otros componentes gráficos siga las normas establecidas y refleje la identidad de la marca.

Proveedores y agencias externas: aquellos proveedores y agencias que colaboran con la universidad en la producción de materiales (como impresoras, desarrolladores web, agencias de publicidad, entre otros) también forman parte de ese público objetivo. El manual les ofrece instrucciones precisas sobre cómo utilizar correctamente los elementos visuales, para garantizar que los productos finales cumplan con los estándares de calidad y coherencia de la identidad visual institucional.

Departamentos internos de la universidad: los diferentes departamentos de la Universidad APEC, tales como mercadeo, comunicaciones, relaciones públicas y eventos, también deben estar familiarizados con este manual. Ellos son los encargados de generar comunicación tanto interna como externa y, por lo tanto, deben asegurarse de que todas las presentaciones, informes, folletos, correos electrónicos y demás materiales sean visualmente consistentes con la imagen institucional.

Gestores de redes sociales y web: el equipo encargado de la presencia digital de la universidad, como los administradores de redes sociales y la página web, debe seguir las pautas del manual para mantener una imagen coherente en todas las plataformas online. Eso incluye el uso adecuado de logotipos, imágenes, y tonos visuales que refuercen la identidad de la institución en el entorno digital.

Personal administrativo y académico: aunque no están directamente involucrados en el diseño de materiales, los docentes y el personal administrativo pueden ser usuarios indirectos del manual. Este les permitirá comprender los lineamientos visuales y cómo implementarlos en sus propias presentaciones, documentos o material promocional, asegurando que todos los aspectos de la comunicación visual en la universidad se alineen con la identidad corporativa.

En resumen, el manual está dirigido a todos aquellos que, de una u otra forma, trabajan con los elementos visuales de la Universidad APEC. Al proporcionar un conjunto de normas claras y específicas, se busca que cada miembro de la comunidad universitaria pueda contribuir al fortalecimiento de la imagen institucional y mantener una representación visual unificada y profesional en todas las comunicaciones y materiales que se produzcan.

QUIÉNES SOMOS

La Universidad APEC, Unapec, es la institución primogénita de Acción Pro Educación y Cultura (APEC), entidad constituida como el Grupo APEC, que agrupa a otras instituciones hermanas.

El Grupo fue constituido, en 1964, cuando empresarios, comerciantes, profesionales y hombres de iglesia decidieron crear una entidad sin fines de lucro, impulsadora de la educación superior en la República Dominicana.

Nace con el nombre de Instituto de Estudios Superiores (IES), y en septiembre de 1965 crea su primera facultad, con las Escuelas de Administración de Empresas, Contabilidad y Secretariado Ejecutivo Español y Bilingüe.

En 1968, mediante Decreto núm. 2985, el Poder Ejecutivo le concede el beneficio de la personalidad jurídica para otorgar títulos académicos superiores, con lo cual la institución alcanza categoría de universidad.

El 11 de agosto de 1983, el Consejo Directivo de APEC, mediante la Resolución núm. 3, adopta un nuevo símbolo para la institución y su identificación como Universidad APEC, Unapec. Posteriormente, el Poder Ejecutivo autorizó ese cambio de nombre por medio del Decreto núm. 2710, del 29 de enero de 1985.

MISIÓN

Unapec tiene como misión la formación de líderes críticos, éticos, creativos y emprendedores con visión global; para ofrecer una oferta académica completa con énfasis en los negocios, la ciencia, la tecnología, las humanidades, los servicios, las artes y la comunicación. Tiene como centro de acción la innovación y el emprendimiento, al integrar la docencia, la investigación y la extensión con el fin de contribuir al desarrollo de la sociedad dominicana.

VISIÓN

Tener un posicionamiento institucional con prestigio y calidad de primer orden, como universidad que forma talento humano competente y ético en las áreas de los negocios, la tecnología, los servicios, las artes y la comunicación; para posicionarse con liderazgo y competitividad, tanto nacional como internacionalmente.

PRINCIPIOS

Para cumplir con su misión, la Universidad ha definido y adoptado principios como fundamento y orientación para el desarrollo de sus procesos esenciales.

VALORES

- Honradez
- Perseverancia
- Justicia
- Respeto
- Familia
- Integridad
- Disciplina
- Compromiso
- Credibilidad
- Civismo
- Responsabilidad
- Solidaridad
- Equidad



UNAPEC
UNIVERSIDAD APEC

Estructura del logotipo y símbolo

ESTRUCTURA DEL ESCUDO Y LOS ELEMENTOS QUE LO CONFORMAN



El globo representa la amplitud de los horizontes culturales y la universalidad de la intercomunicación.



El libro abierto representa el conocimiento.



La pluma representa la comunicación de lo que hemos aprendido.



Las siglas representan el nombre de la entidad, la fecha es el año de su creación.

ESTRUCTURA DE LA MARCA

Este esquema muestra las variantes de la marca en su versión original y monocromática, con el fin de garantizar su correcta reproducción en diferentes materiales.



MONOCROMO POSITIVO



MONOCROMO NEGATIVO



ESTRUCTURA DE LA MARCA LOGO

Para garantizar la legibilidad del logotipo, utilizar la versión a color sobre fondos claros y la versión en negativo sobre fondos oscuros.

POSITIVO ORIGINAL



En caso de limitaciones a una sola tinta, el logotipo debe representarse en un solo color sobre fondos claros, o en blanco sobre fondos oscuros.

NEGATIVO EN FONDO DE COLOR



ESTRUCTURA DE LA MARCA SÍMBOLO

Para garantizar la legibilidad del logotipo, se recomienda usar el símbolo en las fotos de perfil de redes sociales y como favicón, donde el tamaño reducido no permite el uso del logotipo completo.

SÍMBOLO POSITIVO



SÍMBOLO NEGATIVO



La marca debe contar con un área de protección que asegure su exposición limpia y ordenada, evitando la contaminación visual o interferencia con otros elementos. Ese espacio debe ser proporcional y armónico, para garantizar que el logotipo sea visible y legible con facilidad.



ÁREA DE PROTECCIÓN

Área de protección: se obtiene al dejar un espacio en blanco alrededor del logotipo, equivalente al ancho de uno de los elementos establecidos en la firma. Ese espacio debe mantenerse libre de textos o gráficos que interfieran con la visibilidad del logotipo.

TAMAÑO MÍNIMO

Tamaño mínimo: para garantizar la legibilidad del logotipo, es necesario respetar un tamaño mínimo tanto en impresiones como en medios digitales.

En aplicaciones de menos de 2 pulgadas, es recomendable usar el logotipo sin descriptores.

Para garantizar la legibilidad del logotipo en las piezas digitales, es necesario utilizar un tamaño de 400 píxeles.

400 píxeles



3 pulgadas



2 pulgadas



1 pulgada



ESTRUCTURA DE LOS LOGOS DE LAS FACULTADES Y SUS ESCUELAS, CON SUS COLORES CORRESPONDIENTES

Logo madre de la Facultad de Humanidades y Derecho



Color de facultad



Morado
CMYK: 60, 77, 3, 0
RGB: 123, 87, 159
HEX: #7A56A0

Logos de las escuelas



Color de escuela



Azul claro
CMYK: 70, 15, 0, 0
RGB: 41, 171, 226
HEX: #29abe2



Rojo
CMYK: 10, 98, 96, 2
RGB: 212, 39, 42
HEX: #d4272a



Morado
CMYK: 75, 99, 2, 0
RGB: 102, 47, 143
HEX: #662f8f



Amarillo
CMYK: 2, 9, 97, 0
RGB: 254, 221, 17
HEX: #fedd11

**ESTRUCTURA DE LOS LOGOS
DE LAS FACULTADES Y SUS ESCUELAS,
CON SUS COLORES CORRESPONDIENTES**

Logo madre de la Facultad de Negocios



Color de facultad



Naranja
 CMYK: 2, 64, 98, 0
 RGB: 238, 121, 37
 HEX: #EF7924

Logos de las escuelas



Escuela de
Administración

Color de escuela



Amarillo
 CMYK: 2, 9, 97, 0
 RGB: 254, 221, 17
 HEX: #fedd11



Escuela de
Contabilidad y
Finanzas



Azul oscuro
 CMYK: 100, 78, 19, 4
 RGB: 13, 77, 137
 HEX: #0d4d89



Escuela de
Turismo



Gris
 CMYK: 63, 56, 53, 27
 RGB: 8, 89, 91
 HEX: #59595b



Escuela de
Mercadeo y
Negocios
Internacionales



Naranja
 CMYK: 0, 70, 82, 0
 RGB: 243, 112, 63
 HEX: #f3703f

ESTRUCTURA DE LOS LOGOS DE LAS FACULTADES Y SUS ESCUELAS, CON SUS COLORES CORRESPONDIENTES

Logo madre de la Facultad de Ingeniería



Color de facultad



Azul
CMYK: 88, 69, 2, 0
RGB: 50, 94, 167
HEX: #305DA7

Logos de las escuelas



Color de escuela



Verde oscuro
CMYK: 86, 17, 100, 4
RGB: 0, 147, 71
HEX: #009347



Verde oscuro
CMYK: 86, 17, 100, 4
RGB: 0, 147, 71
HEX: #009347



Verde oscuro
CMYK: 86, 17, 100, 4
RGB: 0, 147, 71
HEX: #009347

ESTRUCTURA DE LOGOS ADMINISTRATIVOS Y SU ESTRUCTURA ORGANIZACIONAL

Rectoría

La rectoría y sus dependencias constituyen el más alto nivel ejecutivo. El rector es el funcionario de mayor jerarquía en la Universidad, representando a la institución en lo concerniente a su vida académica y administrativa, quien desempeña sus funciones por períodos de dos (2) años, que pueden ser renovables hasta un total de tres períodos, es decir, seis años.

De la Rectoría dependen:



ESTRUCTURA DE LOGOS ADMINISTRATIVOS Y SU ESTRUCTURA ORGANIZACIONAL

Vicerrectoría Académica

Es la estructura académico-administrativa que tiene bajo su responsabilidad el desarrollo y perfeccionamiento curricular institucional, así como la gestión de los procesos vinculados a la formación y docencia. A nivel institucional, es el nivel normativo ejecutor que vela para que en el aula se apliquen los reglamentos, normas y procedimientos curriculares.

Como estamento de dirección, procura mantener en las facultades, escuelas y departamentos académicos, la filosofía y la misión de la Institución como marco conceptual del quehacer universitario. En su acción operativa interna, vincula a la universidad con el contexto socioeconómico, educativo, político, cultural y tecnológico.

De la Vicerrectoría Académica dependen:



LOGOS CENTROS ASOCIADOS



ESTRUCTURA DE LOGOS ADMINISTRATIVOS Y SU ESTRUCTURA ORGANIZACIONAL

Vicerrectoría Administrativa y Financiera

La Vicerrectoría Administrativa y Financiera es la estructura administrativa que tiene bajo su responsabilidad garantizar la correcta gestión de los recursos humanos, económicos y materiales de la universidad, así como supervisar el control contable y los servicios relacionados con el funcionamiento operativo de la universidad tales como compras, mantenimiento y pagos.

De la Vicerrectoría Administrativa y Financiera dependen:



Unapec Verde

La revista anual “UNAPEC Verde” resume las propuestas y actividades más relevantes realizadas durante la Semana del Medio Ambiente, la cual se ha venido celebrado por 5 años consecutivos con el propósito de promover la estrategia curricular y la conciencia medioambiental.

Revista Pensamiento

Órgano de divulgación académico y cultural de la Universidad APEC creada en el año 2022. La revista incluye artículos de carácter cultural y académico, de corte nacional e internacional, para la divulgación de temas y problemáticas de la realidad dominicana y universal.

Logos



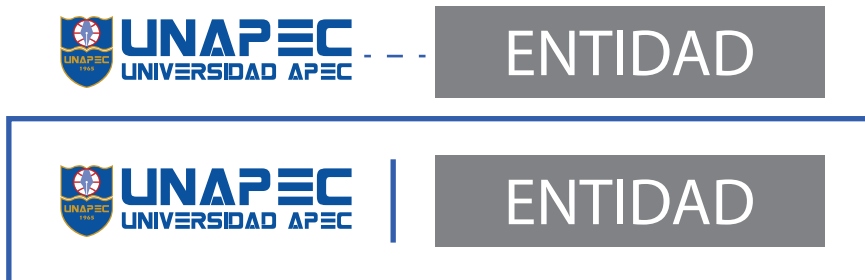
Revistas



Normas de uso del logo con otra entidad

El uso del logotipo de Unapec en iniciativas de **cobranding** debe seguir ciertas reglas para garantizar la coherencia visual y el respeto a la identidad de la universidad:

- **Separación visual:** el logo de Unapec debe estar separado del logo de la entidad colaboradora mediante una línea vertical, garantizando claridad y equilibrio. Ejemplo: UNAPEC | ENTIDAD.
- **Proporción y tamaño:** ambos logos deben tener tamaños proporcionales, manteniendo la legibilidad y jerarquía visual adecuada. No se permite distorsionar ni alterar los elementos gráficos de los logos.
- **Colores y fondo:** se deben utilizar los colores institucionales de Unapec y asegurar que ambos logos sean visibles sobre el fondo elegido. No está permitido modificar los colores oficiales del logo.
- **Espacios de protección:** es importante mantener un margen adecuado alrededor del logo, para evitar saturación visual y asegurar su correcta visualización.
- **Aprobación previa:** cualquier material de **cobranding** debe ser aprobado por el departamento de Diseño Gráfico Multimedia de la Dirección de Mercadeo Institucional de Unapec, para garantizar el cumplimiento de las normas gráficas institucionales.



Ejemplo pieza gráfica:





GUÍA SOBRE LOS USOS INCORRECTOS DE LA MARCA

La solidez y consistencia del programa visual, así como la fortaleza de la identidad de marca, son responsabilidad de todos los involucrados en su implementación y uso. Un buen manejo de la identidad marca la coherencia del sistema.

Este manual ofrece recomendaciones para asegurar el uso correcto de la marca:

- No utilizar versiones del logotipo que no estén incluidas en este manual.
- Asegurarse de utilizar archivos digitales aprobados y en alta calidad, para la reproducción de la marca.
- No se debe modificar el logotipo de ninguna manera.
- Evitar el uso de efectos especiales que comprometan la legibilidad de la marca.
- Usar únicamente los colores corporativos aprobados para la marca.
- No cambiar la disposición de los elementos que componen el logotipo.
- No rotar el logotipo bajo ninguna circunstancia.
- No deformar el logotipo: no comprimir ni expandir.
- No distorsionar el logotipo de ninguna manera.
- No superponer imágenes o elementos sobre el logotipo.



A stone monument with a Spanish inscription, surrounded by ferns and a green hedge. The monument is made of light-colored stone and has a small circular emblem at the top. The inscription is in Spanish and reads: "SER JUSTOS. LO PRIMERO. SI QUERÉIS SER FELICES. ESE ES EL PRIMER DEBER DEL HOMBRE. DUARTE". The monument is set in a garden with a green hedge and ferns. A blue banner is at the bottom of the image.

SER JUSTOS. LO PRIMERO.
SI QUERÉIS SER FELICES.
ESE ES EL PRIMER DEBER
DEL HOMBRE. DUARTE

COLORES CORPORATIVOS

Los colores reflejan la personalidad de una organización. Colores limpios, sobrios y sólidos comunican profesionalidad e integridad.

COLORES PRINCIPALES



Azul
Pantone 7686 C
CMYK: 97, 72, 4, 0
RGB: 0, 87, 163
HEX: #0057a3



Rojo
Pantone 187 C
CMYK: 15, 98, 94, 5
RGB: 199, 38, 43
HEX: #c7262b



Dorado
Pantone 146 C
CMYK: 23, 40, 95, 2
RGB: 196, 150, 54
HEX: #c49636



65% Azul
Pantone 7686 C
CMYK: 97, 72, 4, 0
RGB: 0, 87, 163
HEX: #0057a3

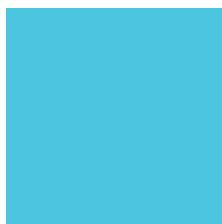
Cuándo y cómo utilizarlos

Azul: para medios digitales, debe utilizarse como fondo porque representa una base sólida de la institución.

Rojo: se debe utilizar para elementos que necesiten una atención inmediata.

Dorado: se debe utilizar para resaltar información clave en las comunicaciones que se vayan a emitir.

COLORES COMPLEMENTARIOS



Azul celeste
CMYK: 60, 0, 10, 0
RGB: 79, 198, 224
HEX: #4fc6e0



Rojo vino
CMYK: 24, 100, 100, 23
RGB: 157, 28, 31
HEX: #9d1c1f



Amarillo claro
CMYK: 2, 7, 83, 0
RGB: 254, 225, 71
HEX: #fee147



Azul pos
CMYK: 77, 51, 0, 0
RGB: 67, 119, 188
HEX: #4377bc



Rojo barcelona
CMYK: 12, 100, 100, 3
RGB: 207, 32, 38
HEX: #cf2026



Amarillo
CMYK: 6, 0, 93, 0
RGB: 248, 236, 36
HEX: #f8ec24

Ejemplo de uso de colores complementarios

Contraste y legibilidad:

Los colores complementarios ofrecen un alto contraste, lo que facilita la lectura y comprensión de la información. Por ejemplo, al usar colores opuestos como azul y amarillo, se destacan los textos y gráficos importantes, lo que mejora la comunicación visual.

Atractivo visual:

El contraste vibrante que generan los colores complementarios capta la atención del público, lo que hace que los materiales de la universidad, como folletos y presentaciones, sean más atractivos y memorables.

Identidad diferenciada:

El uso de colores complementarios ayuda a crear una identidad visual única, permitiendo que Unapec se destaque frente a otras instituciones. Además, refuerza la consistencia visual en todas las plataformas y materiales.

Equilibrio visual:

Cuando se combinan correctamente, los colores complementarios logran un balance visual que transmite profesionalismo y modernidad, cualidades claves para representar a una universidad innovadora, como Unapec.

En resumen, incorporar colores complementarios en el manual de identidad de Unapec no solo mejora el atractivo estético, sino que también refuerza la claridad y la cohesión en toda la comunicación visual institucional.





TIPOGRAFÍA CORPORATIVA

La constante utilización de una misma familia tipográfica favorece al inmediato reconocimiento de todas las comunicaciones de la marca.

La tipografía es un componente esencial de la identidad visual de la marca, su uso ayuda a mantener la consistencia de las diferentes piezas que la utilicen. La familia tipográfica utilizada por la marca es: **APEC**, para la imagen visual del logo.

Para la elaboración de piezas digitales que correspondan a la entidad, se debe de utilizar la tipografía **Avenir Next LT Pro** como base principal para los textos, las demás tipografías deben utilizarse de manera complementaria.

APEC (tipografía madre)

Regular

A B C D E F G H I J K L M N O P Q R S T U V W X Y Z
a b c d e f g h i j k l m n o p q r s t u v w x y z
1 2 3 4 5 6 7 8 9 0 / * - + ! " # \$ % & / () =

Avenir Next LT Pro

Regular

A B C D E F G H I J K L M N O P Q R S T U V W X Y Z
a b c d e f g h i j k l m n o p q r s t u v w x y z
1 2 3 4 5 6 7 8 9 0 / * - + ! " # \$ % & / () =

Medium

A B C D E F G H I J K L M N O P Q R S T U V W X Y Z
a b c d e f g h i j k l m n o p q r s t u v w x y z
1 2 3 4 5 6 7 8 9 0 / * - + ! " # \$ % & / () =

Gotham

Medium

A B C D E F G H I J K L M N O P Q R S T U V W X Y Z
a b c d e f g h i j k l m n o p q r s t u v w x y z
1 2 3 4 5 6 7 8 9 0 / * - + ! " # \$ % & / () =

Exo

Regular

A B C D E F G H I J K L M N O P Q R S T U V W X Y Z
a b c d e f g h i j k l m n o p q r s t u v w x y z
1 2 3 4 5 6 7 8 9 0 / * - + ! " # \$ % & / () =

Montserrat

Regular

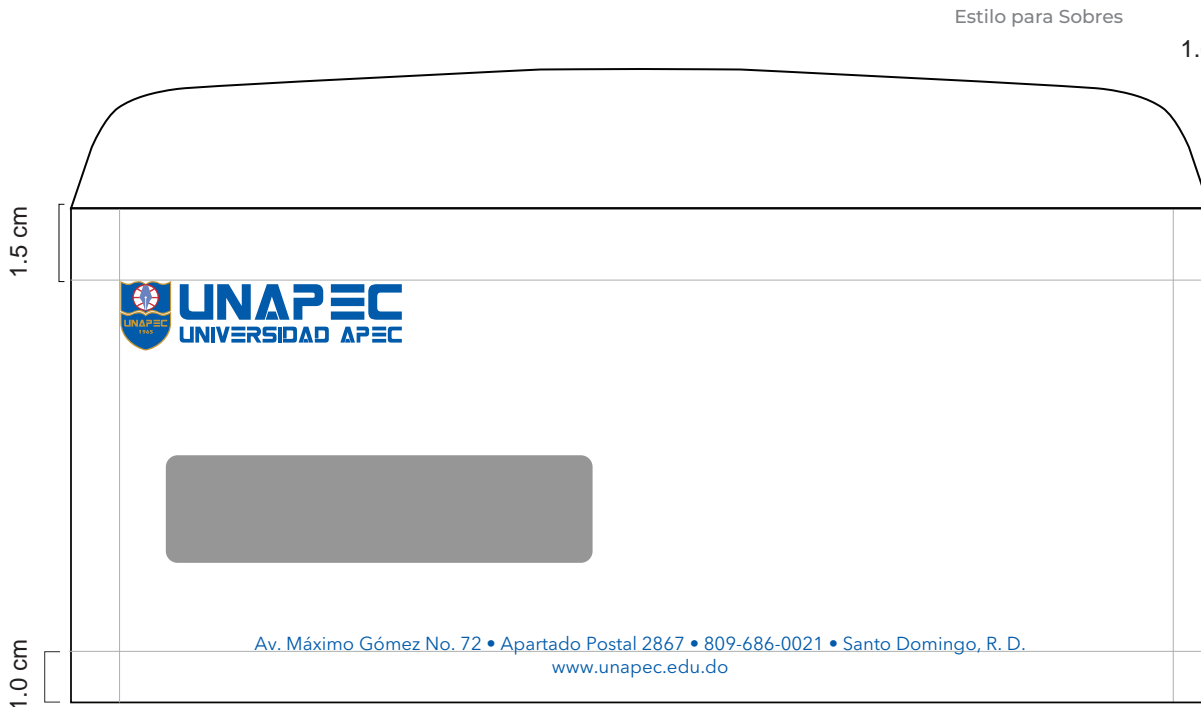
A B C D E F G H I J K L M N O P Q R S T U V W X Y Z
a b c d e f g h i j k l m n o p q r s t u v w x y z
1 2 3 4 5 6 7 8 9 0 / * - + ! " # \$ % & / () =



APLICACIONES DE LA MARCA

APLICACIONES DE LA MARCA PAPELERÍA

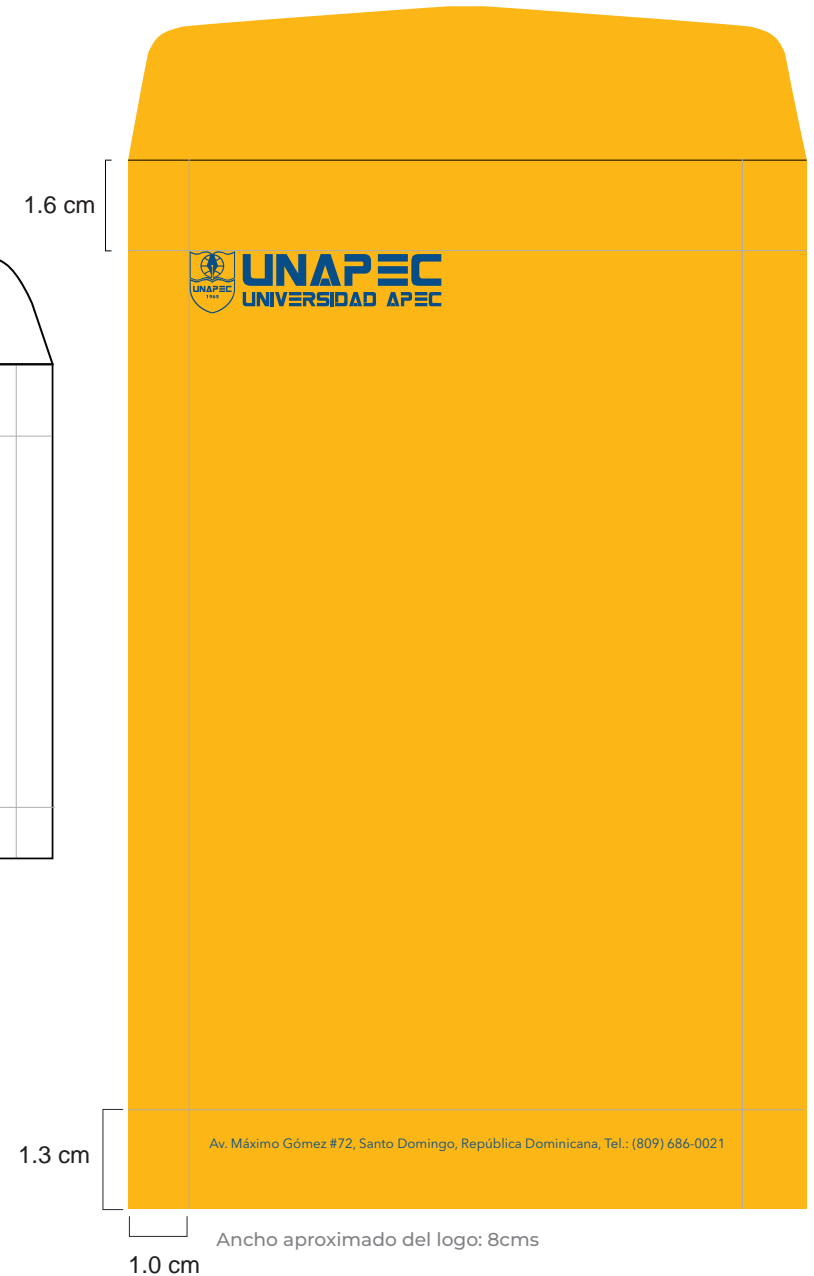
Sobre de Carta



Ancho aproximado del logo: 8cms

Esta pieza usa la solapa en color blanco y en el frente contiene el logo de la marca en la parte superior izquierda. La dirección y teléfono están ubicados en la parte inferior central, justificado al centro.

El sobre manila contiene el logo de la marca en color azul en la parte superior izquierda. La dirección y teléfono están ubicados en la parte inferior central, justificado al centro.



Av. Máximo Gómez #72, Santo Domingo, República Dominicana, Tel.: (809) 686-0021

Ancho aproximado del logo: 8cms

1.0 cm

Hoja Timbrada



Carpeta Corporativa

Medida: 9"x12"



Parte delantera

Parte trasera

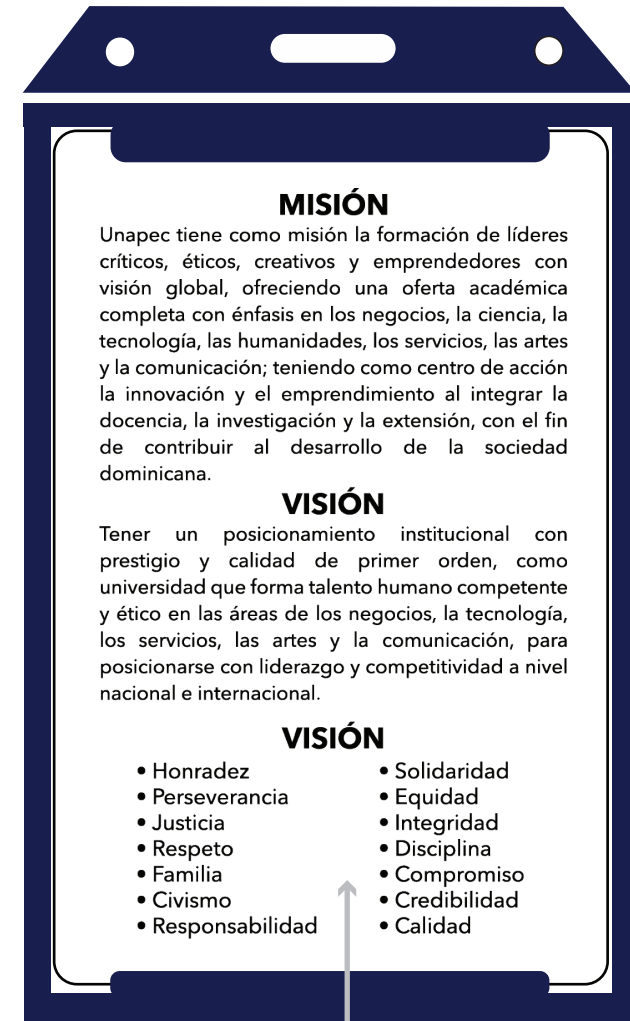
Carnet colaborador

Medida: 2.2"x3.5"

Foto de la persona
en fondo blanco

Nombre del personal en tipografía Avenir
Next LT Pro a 13 pts.
Esta se utilizará centralizada

Debajo se coloca el código de empleado



Contiene la misión, visión y valores institucionales. Los títulos en azul oscuro en mayúsculas y su descripción justificada a la derecha.

Parte delantera

Carnet de estudiantes

Medida: 3.5"x2.2"

Foto de la persona
en fondo blanco

Código de barra



Nombre y apellido

Matrícula

Código de barra

Parte trasera



Código QR
Dirige a la página web
de la institución

Parte delantera

Carnet de egresado

Medida: 3.5"x2.2"



Parte trasera

Nombre y apellido

PEDRO ALCANTARA

Matrícula

MATRÍCULA / ID

Correo electrónico

USUARIO



Código QR
Dirige a la página web
de la institución

✉ egresados@unapec.edu.do
☎ (809) 686-0021, Ext: 2072, 2351, 2345
🌐 egresados.unapec.edu.do

Facebook: Egresados UNAPEC
Instagram: @Egresadosunapec
LinkedIn: Egresados UNAPEC

Tarjeta de presentación

La tarjeta de presentación institucional de la Universidad APEC (Unapec) ha sido diseñada con un formato estándar y profesional, con el objetivo de garantizar uniformidad en la identidad visual de la institución.

El tamaño oficial de la tarjeta es de 3.5 pulgadas de ancho por 2 pulgadas de alto, una medida reconocida internacionalmente como el formato tradicional para tarjetas de presentación, lo que facilita su portabilidad y almacenamiento.

- Cada tarjeta incluirá los siguientes elementos informativos de forma clara y ordenada:
- Nombre completo del colaborador o colaboradora
- Posición o cargo que ocupa en e la institución
- Número(s) de teléfono institucional y/o de contacto directo
- Correo electrónico institucional

Este diseño busca ofrecer una presentación profesional y coherente con los valores de Unapec, para facilitar la comunicación efectiva entre el personal y los diversos públicos con los que interactúa la universidad.



Alba R. Estrella Abreu

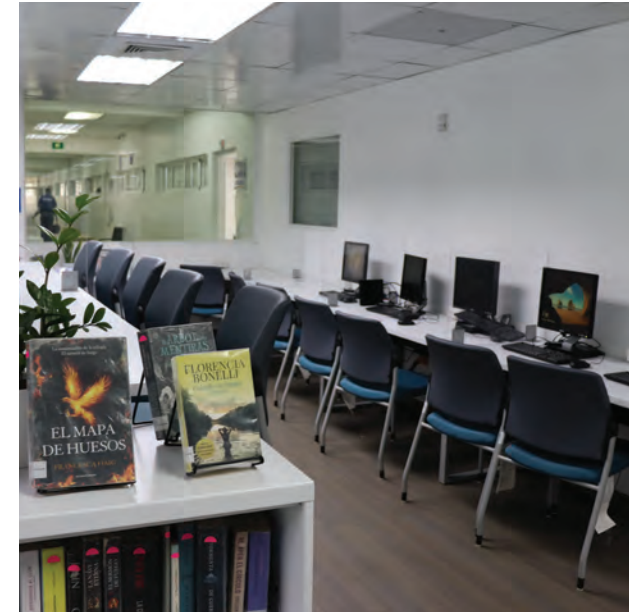
Coordinadora Académica de Grado
Facultad de Ciencias Económicas y Empresariales

Tel.: (809) 686-0021 | **Ext.:** 2327

Correo: aestrella@adm.unapec.edu.do



Ejemplos de las imágenes a usar al representar la marca.



IMÁGENES QUE NO REPRESENTAN A LA UNIVERSIDAD



APLICACIONES DE LA MARCA

Normas para la correcta implementación

Para garantizar la correcta representación de la identidad visual de la Universidad APEC, la impresión de materiales P.O.P. (puntos de venta, promocionales, etc.) con el logo institucional debe cumplir con las siguientes normativas:

1. Uso del logo institucional

Colores: el logo debe reproducirse en los colores oficiales (CMYK o Pantone) establecidos en el manual de identidad corporativa. No se permiten alteraciones de color, degradados o efectos adicionales.

Proporciones: está prohibido distorsionar o cambiar las proporciones del logo. Siempre debe respetarse la relación de aspecto original.

Fondo: el logo debe colocarse sobre fondos que garanticen su visibilidad. En caso de fondos oscuros o complejos, se deberá usar la versión monocromática o inversa, según lo especificado en el manual de identidad.

2. Espacios de protección

Debe mantenerse un espacio libre alrededor del logo equivalente al ancho de la "A" de APEC, para evitar que otros elementos interfieran visualmente con su presentación.

3. Materiales permitidos

El logo puede imprimirse en materiales aprobados como papel, cartón, plásticos, textiles y metal. La Dirección de Mercadeo Institucional debe evaluar materiales no tradicionales para asegurar la calidad.

MATERIAL PROMOCIONAL



4. Tamaños y escalabilidad

El tamaño mínimo del logo no debe comprometer su legibilidad. Se debe consultar el manual de identidad para dimensiones específicas, según el tipo de material.

5. Revisión y Aprobación

Todo diseño que utilice el logo institucional debe ser revisado y aprobado previamente por la Dirección de Mercadeo Institucional de Unapec.

6. Aplicaciones prohibidas

- Uso de efectos como sombras, brillos o contornos adicionales no autorizados.
- Combinación del logo con otros elementos gráficos que puedan distorsionar su identidad.

7. Propósito y contexto

Los materiales P.O.P. deben reflejar los valores institucionales y ser utilizados únicamente para actividades y eventos que representen a la universidad de manera adecuada.

Esta normativa asegura la consistencia y profesionalismo en la representación de la Universidad APEC, protegiendo la integridad de su marca en todos los puntos de contacto visual.

IMPRESIÓN EXTERIOR



8. Materiales de señalización interna

Para garantizar uniformidad y durabilidad en la señalización interna de la Universidad APEC, se deben emplear los siguientes materiales:

Acrílico: utilizado para letreros de alta calidad, garantiza una apariencia profesional y moderna. Ideal para señalización de oficinas, aulas y áreas administrativas.

Madera troquelada: perfecta para letreros decorativos o informativos con un acabado elegante y natural. Se utiliza en espacios que requieren un toque distintivo y estético.

Frost troquelado: aplicado en vidrios para señalización discreta o de privacidad, como divisiones de oficinas o salas de reuniones; eso permite un diseño elegante y funcional.

Lona de impresión con placa sólida Lexan: exclusiva para las cajas de luces perimetrales. Este material asegura alta resistencia, claridad óptica y un acabado de impresión duradero, adecuado para áreas expuestas a iluminación constante.

Cada material debe emplearse según el propósito y ubicación del letrero, respetando las normas de diseño institucional para mantener la identidad visual de la Universidad APEC.

IMPRESIÓN INTERNA



Rotulados

VEHÍCULOS INSTITUCIONALES

El logotipo de Unapec deberá tener un ancho mínimo de **24 pulgadas**, manteniendo siempre la proporción original de su altura. Eso garantiza que la visibilidad del logo no se vea afectada al ser visto en vías públicas durante el tránsito.

Es importante destacar que la resolución del archivo debe ser de **300 dpi**, que es lo recomendado para impresiones de alta calidad.

Para rotular un **autobús**, el tamaño mínimo recomendado para el logo de Unapec sería de al menos **1 metro** de ancho. Esto garantizaría que el logo sea claramente visible desde una buena distancia y mantenga su legibilidad.

Es importante destacar que la resolución del archivo debe ser de **300 dpi**, que es lo recomendado para impresiones de alta calidad.



UNIFORMES

Para uniformes, el logo debe ubicarse en el lado izquierdo, en el área del pecho.

El tamaño estándar es de 4 pulgadas de ancho y debe respetar la proporción original para garantizar su correcta visibilidad y representación. En camisas blancas y polo shirts, el logo debe ser bordado o estampado en colores institucionales. En chaquetas azul marino, el logo debe destacarse en colores que contrasten adecuadamente para mantener su legibilidad y fidelidad al diseño original.

QUIÉN DEBE USARLO

Con el objetivo de fortalecer la imagen institucional y garantizar una adecuada identificación del personal que mantiene contacto directo y constante con el público, la universidad APEC (Unapec) ha dispuesto el uso obligatorio del uniforme institucional para todos los colaboradores cuyas funciones impliquen atención presencial a estudiantes, visitantes, proveedores u otros grupos externos.



Patrón corporativo



Elementos gráficos preferiblemente planos

Íconos:

Como parte del material gráfico para la Universidad APEC, se establece el uso exclusivo de íconos modernos, con el objetivo de transmitir una estética fresca y actual que resuene con el público contemporáneo. Estos íconos, caracterizados por líneas limpias y formas minimalistas, aportan sofisticación y claridad visual, ayudando a comunicar mensajes de manera efectiva y elegante.



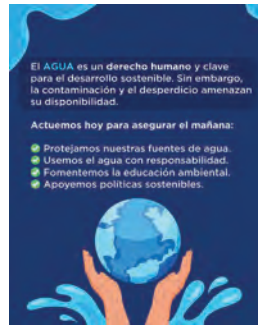
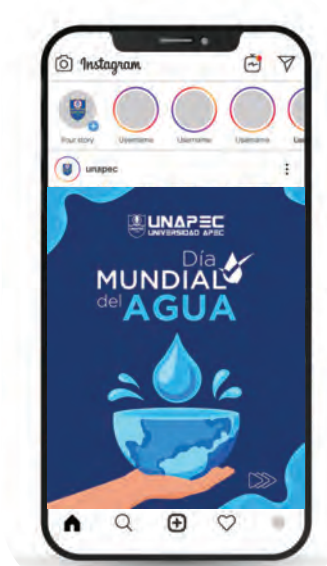
Vectores:

El diseño vectorial es una herramienta clave en la creación de elementos gráficos para la Universidad APEC, ya que permite desarrollar imágenes escalables y de alta calidad, que conservan su nitidez y claridad en cualquier formato o tamaño. Esto es fundamental para mantener la coherencia visual de la marca en diferentes soportes, como materiales impresos, plataformas digitales y señalización.



Uso correcto para las redes sociales

- Para facilitar la identificación, se recomienda colocar el logo en los extremos inferiores, dependiendo de los elementos gráficos.
- La dimensión de los posts son **1080x1080** pixeles y para las historias se recomienda utilizar **1080x1920** pixeles.
- Los carruseles deben mantener el mismo formato de los posts: **1080x1450** pixeles, con la excepción de algunos casos en los cuales se utilizará la dimensión de **1920x1080** pixeles, esto dependerá de las dimensiones de las fotografías a utilizar.



Posts IG

Stories IG



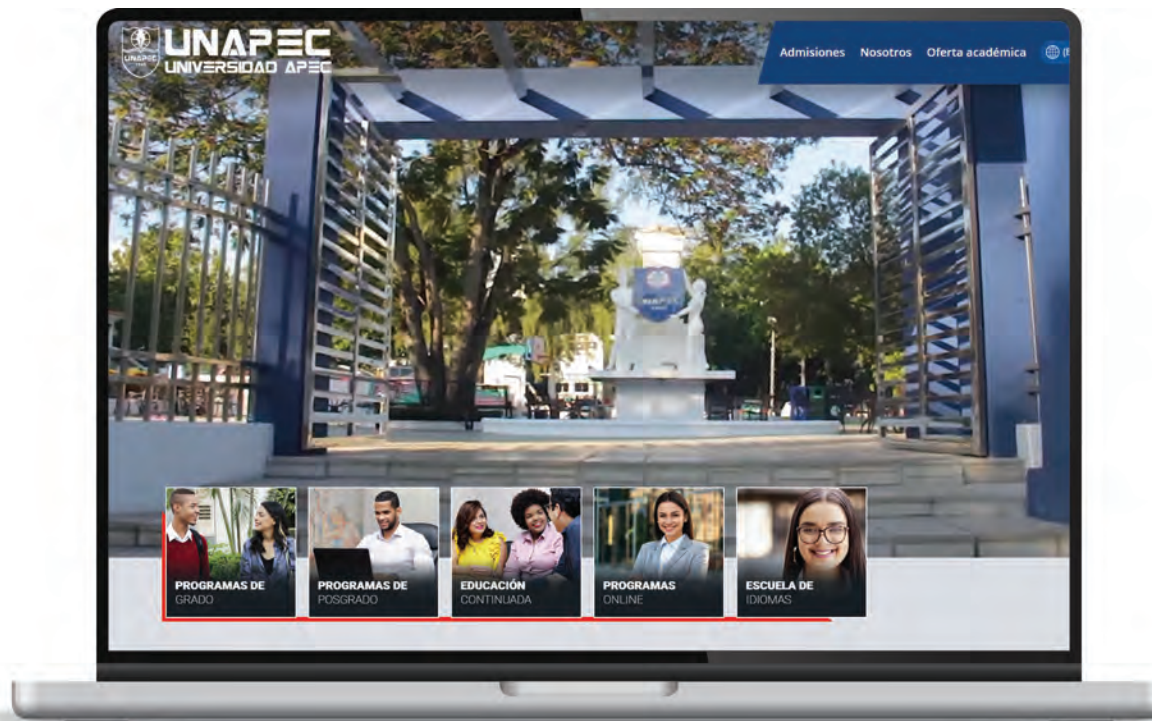
APLICACIONES DE LA MARCA

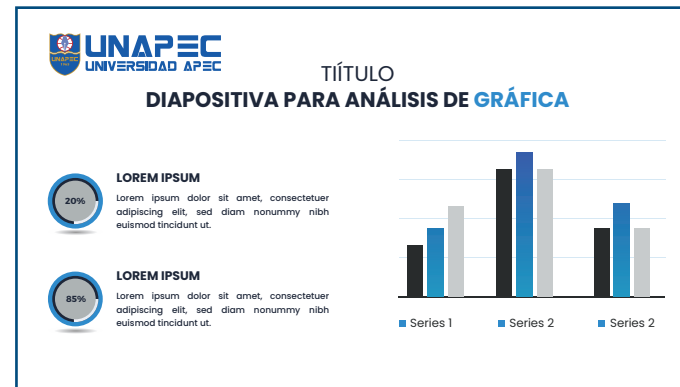
Página WEB

La página principal de la Universidad APEC (UNAPEC) presenta un diseño estructurado, accesible y adaptable, facilitando la navegación para estudiantes, profesores y visitantes desde cualquier dispositivo. En la parte superior, se encuentra el menú principal que incluye secciones como "Nosotros", "Vida Estudiantil", "Admisiones", "Oferta Académica", "Investigación" e "Internacionalización". Este menú permite un acceso rápido a información relevante sobre la institución.

Destaca también un carrusel de imágenes que resalta noticias, eventos y programas académicos destacados, brindando una visión actualizada de las actividades y ofertas de la universidad. Además, se proporcionan enlaces directos a recursos esenciales como la biblioteca, el aula virtual, noticias, servicios para estudiantes y docentes, así como información para egresados.

La página principal también ofrece información sobre las acreditaciones y acuerdos internacionales suscritos por Unapec, lo que reafirma su compromiso con la calidad educativa y la proyección global. En conjunto, el diseño de la página está orientado a ofrecer una experiencia de usuario intuitiva y completa, asegurando que los visitantes puedan encontrar fácilmente la información que buscan.





Glosario

Términos técnicos y comunicativos del Manual de Identidad de la Universidad APEC

Misión: declaración que describe la razón de ser de la Universidad APEC, sus objetivos principales y su contribución a la sociedad.

Visión: descripción de las metas y aspiraciones futuras de la universidad, proyectando su desarrollo institucional a largo plazo.

Valores: principios éticos y conductuales que guían las acciones y decisiones de la Universidad APEC.

Principios: fundamentos filosóficos que sustentan las actividades y decisiones de la Universidad APEC, alineándose con su misión y visión.

Acrílico: material rígido, transparente o de color, utilizado para la fabricación de letreros de alta calidad que requieren un acabado moderno y profesional.

Branding: proceso estratégico para gestionar y posicionar la marca de la Universidad APEC de manera coherente y reconocible en todos los puntos de contacto.

Caja de luz perimetral: elemento de señalización iluminado desde el interior, utilizado para destacar información o logos en espacios estratégicos.

Cobranding: estrategia de colaboración entre la Universidad APEC y otras marcas o instituciones, que combina elementos visuales y comunicativos para fortalecer ambas identidades.

Colores institucionales: paleta cromática oficial de la Universidad APEC, que debe aplicarse en todos los elementos de comunicación y señalización para preservar la identidad visual.

Contraste: uso adecuado de colores para asegurar la legibilidad del logo y otros elementos visuales, especialmente en diferentes materiales y fondos.

Diseño institucional: conjunto de lineamientos que definen la aplicación visual y comunicativa de la marca UNAPEC, incluyendo colores, tipografías, proporciones y ubicación de elementos.

Elementos gráficos: componentes visuales como íconos, líneas, formas y texturas que complementan la identidad visual institucional.

Frost troquelado: técnica de decoración en vidrio que proporciona privacidad y diseño, ideal para oficinas y espacios corporativos. Consiste en aplicar vinilos semiopacos con formas personalizadas.

Glosario

Términos técnicos y comunicativos del Manual de Identidad de la Universidad APEC

Identidad visual: conjunto de elementos gráficos y normativos que representan la imagen de la Universidad APEC en todos sus soportes comunicativos.

Íconos: representaciones gráficas simplificadas utilizadas en materiales digitales e impresos para transmitir mensajes de manera rápida y visualmente atractiva.

Logo institucional: diseño gráfico que representa visualmente la identidad de la Universidad APEC. Debe reproducirse en proporciones y colores oficiales para mantener la uniformidad y el reconocimiento.

Lona de impresión con placa sólida Lexan: material utilizado en cajas de luz perimetrales que combina una impresión resistente con una base sólida de policarbonato (Lexan), asegurando durabilidad y claridad.

Manual de identidad: documento oficial que recopila las normas, especificaciones y directrices para la correcta aplicación de la identidad visual y comunicativa de la Universidad APEC.

Madera troquelada: material de base natural utilizado para letreros decorativos o informativos con diseños cortados o grabados que ofrecen una apariencia elegante y distintiva.

Materiales de señalización: insumos como acrílico, madera, frost y lona, seleccionados según su funcionalidad, durabilidad y aporte estético a los espacios internos.

Materiales Promocionales (P.O.P.): productos diseñados para reforzar la identidad de marca de la Universidad APEC en eventos, ferias o actividades promocionales, como bolígrafos, carpetas, camisetas y banners.

Normas de Impresión: directrices establecidas para garantizar la correcta aplicación de los elementos gráficos institucionales en diferentes materiales y soportes.

Patrón Corporativo: elementos gráficos o patrones visuales recurrentes que refuerzan la identidad visual de la universidad en diferentes soportes.

Proporción del Logo: relación dimensional entre los elementos del logo que debe respetarse para evitar deformaciones o modificaciones no autorizadas.

Señalización Decorativa: letreros diseñados para embellecer y aportar identidad visual a los espacios, además de cumplir una función informativa.

Glosario

Términos técnicos y comunicativos del Manual de Identidad de la Universidad APEC

Señalización interna: conjunto de letreros y elementos visuales diseñados para orientar a los usuarios dentro del campus universitario. Incluye identificadores de espacios, direccionales y normativos.

Tamaño del logo: medida establecida para la reproducción del logo institucional en diferentes soportes, como 4 pulgadas de ancho para uniformes.

Tipografía institucional: fuentes tipográficas seleccionadas para el uso exclusivo de la marca Universidad APEC, aplicadas en documentos, letreros y comunicación visual.

Troquelado: proceso de corte o grabado de materiales para obtener diseños personalizados en diferentes superficies, como madera o vinilos.

Ubicación del logo: posición estándar donde debe colocarse el logo institucional, como el lado izquierdo del área del pecho en uniformes y chaquetas.

Vectores: archivos gráficos escalables utilizados en el diseño para garantizar la calidad y nitidez de los elementos visuales en cualquier tamaño.



UNAPEC
UNIVERSIDAD APEC