



XLIX
GRADUACIÓN ORDINARIA
UNAPEEC

INSTRUCTIVO DE GRADUANDOS

1. INFORMACIONES GENERALES



Reuniones Informativas Graduación Ordinaria 2016:

• Graduandos de Técnico, Grado y Posgrado de Santo Domingo:

- **Fechas:** Lunes 10, martes 11, miércoles 12 y viernes 14 de octubre.
- **Lugar:** Auditorio Dr. Leonel Rodríguez Rib, Campus I.
- **Hora:** 6:00 p.m.

• Graduandos de Posgrado de Santiago y la Región Norte:

- **Fecha:** Sábado 15 de octubre.
- **Lugar:** Aula 10, Campus Extensión Cibao. Av. Estrella Sadhalá, Plaza Haché, 2do Nivel, Santiago.
- **Hora:** 11:00a.m.

• Las reuniones tendrán una distribución diferente cada día. Usted sólo deberá asistir en la fecha que le corresponda a su carrera.

*El listado con dicha distribución estará disponible en la página web de UNAPEC y en las redes sociales.

*Una vez finalizada la reunión, se dirigirá al primer nivel del Auditorio, donde se le entregará las invitaciones y deberá firmar el **Control de Egresados** (requisito imprescindible para recibir el título el día de la ceremonia).



Ceremonia de Graduación:

- **Fecha de la Ceremonia:** Sábado 22 de octubre de 2016
- **Lugar:** Terminal I, Puerto de Sansouci.
- **Dirección:** Av. España, frente a la Academia Naval de la Marina de Guerra, Sto. Dgo. Este.
- **Hora de inicio:** 10:00 a.m.
- **Hora de llegada de los graduandos:** 8:30 a.m.



Inquietudes:

- Escríbanos al correo: graduacion@unapec.edu.do.

2. PUBLICACIONES OFICIALES

Todas las informaciones relacionadas al acto de Graduación serán publicadas en:

- www.unapec.edu.do, sección de **Avisos importantes**.
- www.facebook.com/UniversidadAPEC.UNAPEC/events.



Portal UNAPEC:



ADMISIONES CARRERAS POSGRADO SERVICIOS IDIOMAS FORMACIÓN CONTINUA EXTENSIÓN CIBAO COLEGIO Más



NOTICIAS RECIENTES

Más



UNAPEC presenta encuentro de Egresados del Decanato de Turismo

AVISOS IMPORTANTES



Reuniones con Graduandos XLIX Graduación Ordinaria 2016

EVENTOS PRÓXIMOS

Más



Las Semanas de España 2016 en UNAPEC

26-12
SEP



 Fan page Facebook:



¡ÚNETE A LA CONVERSACIÓN!

#GraduacionOrdinariaUNAPEC

#OrgulloUNAPEC

XLIX
GRADUACIÓN ORDINARIA
UNAPEC

OCT
22

XLIX Graduación Ordinaria 2016

Public · Organisé par Universidad APEC

✓ J'y vais ▾

➔ Partager ▾



🕒 samedi 22 octobre à 10:00 - 13:00

📍 Puerto De Sansouci Sto. Dgo
Saint-Domingue

[Afficher la carte](#)

➔ Abigail Esmeralda Vargas de Cerda a partagé ceci avec vous

À propos

Discussion



16
intéressés

119
participants

8
partages

INVITER DES AMIS

+ Ajouter des amis à cet évènement

 Message

 Photo/vidéo

 Créer un sondage

3. IMPORTANTE

- 1) Para mayor fluidez ante una emergencia, estacione su vehículo de reversa.
- 2) Agradeceremos dar preferencia a envejecientes, embarazadas, minusválidos y discapacitados.
- 3) Obligatorio presentar invitación en la entrada, las cuales deben estar selladas con el sello correspondiente.
- 5) Se prohíbe el acceso con:
 - Tshirts, shorts, chancletas y gorras.
 - Armas blancas o de fuego.
 - Comidas o bebidas.
 - Globos, props, pancartas, flores y otros artículos festivos.
 - Animales.
- 6) También se prohíbe:
 - Graduandos dentro del salón antes de iniciar la ceremonia.
 - Conductas inapropiadas.
 - Reservar asientos.
 - Acceso de invitados al área de graduandos.
- 7) Niños menores de 10 años deberán estar acompañados por un adulto.
- 8) Agradeceremos:
 - Colocar su celular en modo de vibración.
 - Ser discreto al tomar fotografías con su teléfono celular.
 - No bloquear los pasillos ni puertas de acceso.
- 9) Miembros de la prensa deben presentar CARNET DE IDENTIFICACIÓN del medio al que pertenecen. Deben procurar acreditación por parte de la Producción General en la entrada designada para estos fines el día de la ceremonia.

De no cumplir con las indicaciones citadas en este listado, nuestro personal de seguridad le invitará a abandonar el recinto.

4. NORMATIVAS PARA LOS GRADUANDOS

- 1) Una vez iniciado el acto, las puertas se cerrarán hasta que finalice, impidiendo el paso a cualquier persona SIN EXCEPCIÓN.
- 2) Es imprescindible que asista con la vestimenta requerida para este acto académico (toga, birrete y esclavina).
- 3) Para una mayor organización de la ceremonia, su asiento estará claramente identificado con su nombre y número de orden.
- 4) Es indispensable que permanezca en su asiento hasta que finalice la ceremonia. El acto NO concluye cuando se le entrega el diploma.
- 5) Los celulares deben mantenerse apagados o en modo de vibración.
- 6) En la ceremonia de graduación de UNAPEC no se estila la participación de padrinos ni madrinas que acompañen a los graduandos durante el desfile inicial.
- 7) Sólo personas autorizadas podrán tomar fotografías en los pasillos destinados a la circulación de graduandos y frente al escenario.
- 8) Los hashtags del evento son: #GraduacionOrdinariaUNAPEC y #OrgulloUNAPEC.

5. SOBRE EL NÚMERO DE ORDEN

Cada graduando es responsable de identificar su **número de orden**, numeración correspondiente al orden protocolar a seguir antes y durante el desarrollo de la ceremonia (organización del desfile, su asiento y orden de entrega de los títulos). Puede consultar su número de orden en el listado que se publicará en la página web www.unapec.edu.do.

6. DE LAS INVITACIONES

Cada graduando recibirá tres (3) invitaciones, sin incluir al mismo, las cuales serán entregadas durante las reuniones informativas de la Graduación Ordinaria en las fechas indicadas.

Notas:

- Cada invitación es válida para una (1) persona, la cual debe ser presentada en la entrada destinada para el público.
- Informe a sus invitados que no se permite reservar asientos.

7. DE LA VESTIMENTA

Damas:

- Traje a media pierna, que no sobrepase el largo de la toga.
- Zapatos negros cerrados. (No zapatillas).
- Accesorios discretos.

Caballeros:

- Pantalón negro o azul marino.
- Camisa blanca.
- Corbata color negro o azul marino.
- No requiere chaqueta.
- Zapatos negros.

**Estilo de peinado conservador. Tome esto en cuenta para el uso del birrete.*

8. ALQUILER DE ATUENDOS

Para la adquisición de las togas, birretes y borlas de esta ceremonia de Graduación, UNAPEC ha contactado los servicios de la empresa **Perspectiva 2000**, la cual está exclusivamente autorizada para suplir los atuendos académicos a todos los graduandos. ***Cada graduando es responsable de costear el alquiler de su atuendo académico, el cual no está contemplado en el pago de derecho a graduación.***

Para informaciones más detalladas del servicio autorizado de Perspectiva 2000, los graduandos pueden contactar a Guillermo Cruz o Ely Cruz, en la siguiente dirección: Av. Máximo Gómez casi esq. José Contreras, Plaza Gazcue, 1er. Nivel, Local 102 o llamando al teléfono: **(809) 688-1505**.

9. SOBRE LAS FOTOGRAFÍAS

UNAPEC habilitará un área específica en el exterior de la Terminal, en la cual se ubicará el equipo de fotógrafos de **Magic Photo Studio**, empresa autorizada para la toma de fotos posteriores al evento.

Para más informaciones de dicho servicio, visite Magic Photo Studio en la calle 19 de Marzo No. 403, Zona Colonial, Sto. Dgo. (después de cruzar la calle Las Mercedes) o llamando al teléfono **(809) 685-3097**.

Cada graduando debe instruir a sus acompañantes para que las fotos sean tomadas en los momentos en que no haya movimiento de estudiantes dentro del área de la ceremonia.

10. SOBRE EL ANILLO


La carta del anillo será entregada junto con el título el día de la ceremonia de Graduación. Para más información del servicio, los graduandos pueden contactar las joyerías autorizadas para estos fines.

Joyería Brador Santo Domingo

Av. Winston Churchill, Plaza Las Américas
(809) 547-7107

Joyería Alexander

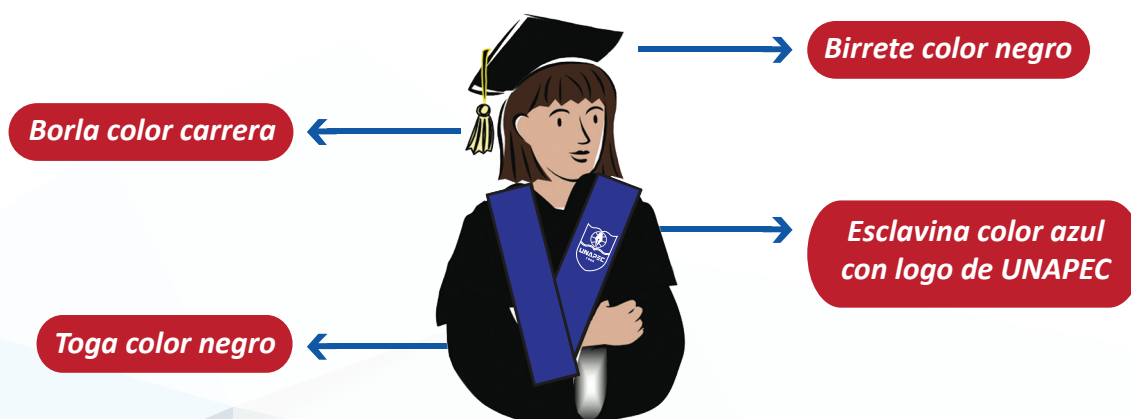
C/ El Conde 208, Santo Domingo
(809) 682-4001



ATUENDOS ACADÉMICOS

• Administración Turística y Hotelera	• <i>Esclavina azul oscuro</i>
• Analista Financiero <i>(Programa Doble Titulación con el Empire State College)</i>	• <i>Esclavina azul oscuro</i>
• Analista de Sistemas	• <i>Esclavina azul oscuro</i>
• Diseño Gráfico Publicitario	• <i>Esclavina azul oscuro</i>
• Diseño Publicitario	• <i>Esclavina azul oscuro</i>
• Ejecutivo de Negocios	• <i>Esclavina azul oscuro</i>
• Mercadotecnia	• <i>Esclavina azul oscuro</i>
• Secretariado Ejecutivo en Español	• <i>Esclavina azul oscuro</i>

**Esclavina con logo de UNAPEC proporcionadas por Perspectiva 2000*



• Licenciatura en Administración de Empresas	• Esclavina y borla amarilla
• Licenciatura en Contabilidad	• Esclavina y borla azul oscuro
• Licenciatura en Contabilidad Mención Finanzas	• Esclavina y borla azul oscuro
• Licenciatura en Mercadotecnia	• Esclavina y borla naranja
• Programa Doble Titulación UNAPEC - Empire State College. Licenciatura en Negocios Internacionales.	• Esclavina y borla naranja
• Licenciatura en Negocios Internacionales	• Esclavina y borla naranja
• Licenciatura en Derecho	• Esclavina y borla rojo
• Ingeniería Eléctrica Mención Potencia	• Esclavina y borla verde oscuro
• Ingeniería Electrónica en Computadoras	• Esclavina y borla verde oscuro
• Ingeniería Electrónica en Comunicaciones	• Esclavina y borla verde oscuro
• Ingeniería Electrónica Mención Comunicaciones	• Esclavina y borla verde oscuro
• Ingeniería Industrial	• Esclavina y borla verde oscuro
• Ingeniería de Sistemas de Computación	• Esclavina y borla blanca
• Ingeniería de Sistemas de Información	• Esclavina y borla blanca
• Licenciatura en Publicidad	• Esclavina y borla azul claro
• Licenciatura en Diseño Gráfico	• Esclavina y borla azul claro
• Licenciatura en Diseño de Interiores	• Esclavina y borla azul claro
• Licenciatura en Administración Turística y Hotelera	• Esclavina y borla gris
• Licenciatura en Administración Turística y Hotelera Mención Gestión de Servicios y Banquetes	• Esclavina y borla gris
• Licenciatura en Administración Turística y Hotelera Mención Marketing y Gestión Turístico	• Esclavina y borla gris

- **Administración Financiera**

- Esclavina inferior **amarilla**
- Esclavina superior **azul oscuro**
- Borla **amarilla**

- **Alta Gestión Empresarial**

- Esclavina inferior **amarilla**
- Esclavina superior **azul oscuro**
- Borla **amarilla**

- **Gestión de los Recursos Humanos**

- Esclavina inferior **amarilla**
- Esclavina superior **azul oscuro**
- Borla **amarilla**

- **Gestión de Negocios**

- Esclavina inferior **naranja**
- Esclavina superior **azul oscuro**
- Borla **naranja**

- **Gerencia de Mercadeo**

- Esclavina inferior **naranja**
- Esclavina superior **azul oscuro**
- Borla **naranja**

- **Derecho del Comercio Internacional**

- Esclavina inferior **rojo vino**
- Esclavina superior **azul oscuro**
- Borla **rojo vino**

- **Derecho Penal y Derecho Procesal Penal**

- Esclavina inferior **rojo vino**
- Esclavina superior **azul oscuro**
- Borla **rojo vino**

- **Dirección y Gestión Hotelera**

- Esclavina inferior **gris**
- Esclavina superior **azul oscuro**
- Borla **gris**

- **Especialidad en Matemática con orientación a la enseñanza**

Primera Cohorte

- Esclavina inferior **morada**
- Esclavina superior **azul oscuro**
- Borla **morada**

- **Enseñanza Matemática Básica**

- Esclavina inferior **morada**
- Esclavina superior **azul oscuro**
- Borla **morada**

- **Formadores en Turismo**

- Esclavina inferior **gris**
- Esclavina superior **azul oscuro**
- Borla **gris**

- **Auditoría Gubernamental**

- Esclavina inferior **azul oscuro**
- Esclavina superior **azul oscuro**
- Borla **azul oscuro**

- **Administración Financiera**

**Toga con cinta naranja alrededor de las mangas*

- Esclavina inferior **amarilla**
- Esclavina superior **azul oscuro**
- Borla **amarilla**

- **Gerencia y Productividad**

**Toga con cinta naranja alrededor de las mangas*

- Esclavina inferior **amarilla**
- Esclavina superior **azul oscuro**
- Borla **amarilla**

- **Gerencia de Recursos Humanos**

**Toga con cinta naranja alrededor de las mangas*

- Esclavina inferior **amarilla**
- Esclavina superior **azul oscuro**
- Borla **amarilla**

- **Gerencia de Mercadeo**

**Toga con cinta naranja alrededor de las mangas*

- Esclavina inferior **naranja**
- Esclavina superior **azul oscuro**
- Borla **naranja**

- **Dirección Comercial**

**Toga con cinta naranja alrededor de las mangas*

- Esclavina inferior **naranja**
- Esclavina superior **azul oscuro**
- Borla **naranja**

- **Auditoría Integral y Control de Gestión**

Programa de doble Titulación UNAPEC y la Universidad de Valencia, España

**Toga con cinta naranja alrededor de las mangas*

- Esclavina inferior **azul oscuro**
- Esclavina superior **azul oscuro**
- Borla **azul oscuro**

- **Comercio Electrónico**

**Toga con cinta naranja alrededor de las mangas*

- Esclavina inferior **blanco**
- Esclavina superior **azul oscuro**
- Borla **blanco**

- **Gerencia de la Comunicación Corporativa**

**Toga con cinta naranja alrededor de las mangas*

- Esclavina inferior **azul claro**
- Esclavina superior **azul oscuro**
- Borla **azul claro**

- **Comunicación Multimedia**

**Toga con cinta naranja alrededor de las mangas*

- Esclavina inferior **azul claro**
- Esclavina superior **azul oscuro**
- Borla **azul claro**

- **Ciencias Educación Mención Enseñanza Matemática Básica**

**Toga con cinta naranja alrededor de las mangas*

- Esclavina inferior **morada**
- Esclavina superior **azul oscuro**
- Borla **morada**

- **Ciencias Educación Mención Enseñanza Matemática Media y Superior**

**Toga con cinta naranja alrededor de las mangas*

- Esclavina inferior **morada**
- Esclavina superior **azul oscuro**
- Borla **morada**

- **Matemática Superior**

**Toga con cinta naranja alrededor de las mangas*

- Esclavina inferior **morada**
- Esclavina superior **azul oscuro**
- Borla **morada**

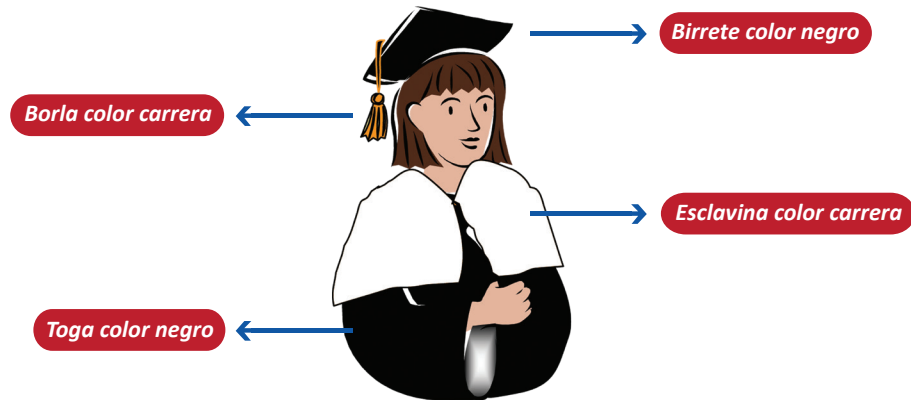
- **Derecho Penal y Derecho Procesal Penal**

**Toga con cinta naranja alrededor de las mangas*

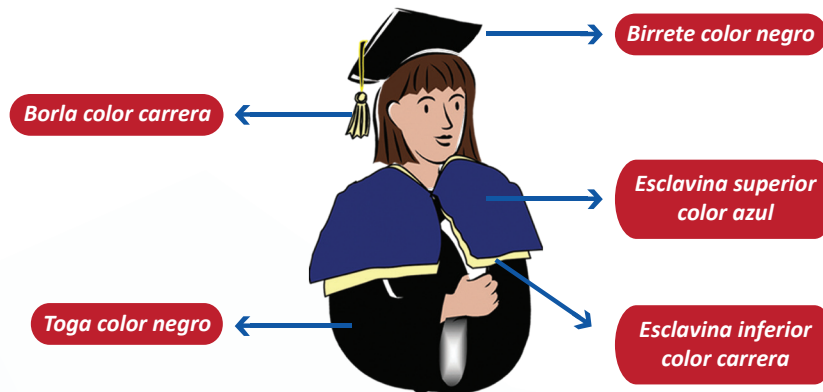
- Esclavina inferior **rojo vino**
- Esclavina superior **azul oscuro**
- Borla **rojo vino**



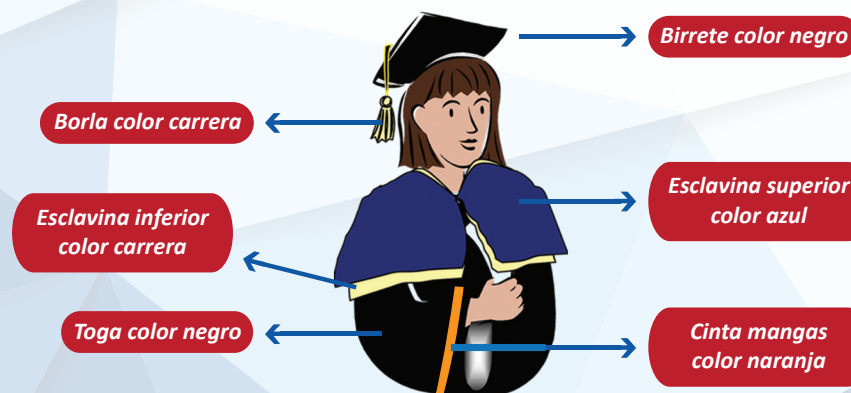
ATUENDO GRADO



ATUENDO ESPECIALIDADES



ATUENDO MAESTRÍAS





DIRECCIÓN DE COMUNICACIÓN Y MERCADEO INSTITUCIONAL

Tercer Piso del Edificio Administrativo

Teléfono: (809) 686-0021

Estaciones 2222, 2515, 2063

Fax: (809) 685-5581

www.unapec.edu.do

DEPARTAMENTO DE REGISTRO

Teléfono: (809) 686-0021

Estación 5400

EXTENSIÓN CIBAO UNAPEC

Av. Estrella Sadhalá, Plaza Haché, 2do. Nivel
Santiago de los Caballeros